

## Flash Info CVRE Mars 2025

# Un nouvel Élan ! Un nouveau Défi !



**Beaucoup de chemin parcouru depuis notre création en novembre 2021 !**

Nous étions 16 au départ et nous sommes maintenant **130 actionnaires** : 120 personnes physiques, 3 associations, 3 communes, les Syndicats d'Énergie du 22 et du 35 et 2 entreprises.

Grâce à vous toutes et vous tous, nous avons collecté 118 550 €. Cet investissement citoyen très conséquent nous a permis de réaliser un emprunt bancaire de 325 000 €.

Cet argent nous a permis de financer déjà **8 installations photovoltaïques (PV)**. Cinq produisent de l'électricité (Lanvallay, La Vicomté-sur-Rance, Plouër-sur-Rance) et la sixième (Évran) va être raccordée dans quelques jours.

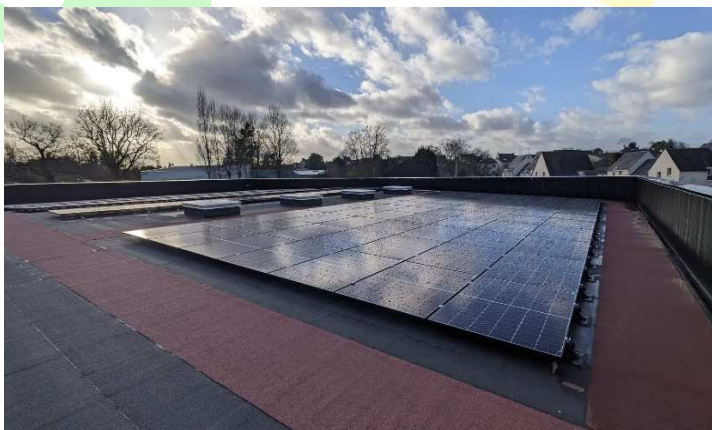
Deux autres installations (Lancieux et Pleslin-Trigavou) sont en cours de réalisation et vont être raccordées en cours d'année. Nous atteindrons ainsi une puissance de 305 KWc. **Beau résultat dont nous pouvons nous féliciter !**



*Inauguration de l'installation PV du bâtiment technique de La Vicomté-sur-Rance*

*Jean-Pierre THOMAS et  
le maire de la Vicomté-sur-Rance  
Alain BROMBIN*

*Installation du Centre Technique Municipal de Lanvallay*



Nous souhaitons profiter de cette dynamique très porteuse, comme en témoignent l'augmentation du nombre des projets potentiels, le renforcement et l'investissement croissant de l'équipe de bénévoles et les liens créés avec de nombreuses communes de notre territoire.

Nous allons donc poursuivre l'implantation de centrales PV. Sont en phase d'études et pourront voir le jour en 2025-2026 :

Saint-Père-Marc-en-Poulet  
Plouër-sur-Rance  
Les Champs-Géraux

Pleudihen-sur-Rance  
Saint-Cast-Le-Guildo

Et nous avons toujours l'objectif de démarrer prochainement la boucle d'Auto Consommation Collective de Lanvallay.



**Pour tout cela, nous avons besoin de votre soutien et de votre participation !**



**Premier objectif, faire face aux besoins de trésorerie pendant les deux prochaines années (2025-2027)**

Il s'agira d'une période de fort investissement, pendant laquelle nous n'aurons pas encore les recettes correspondantes (du fait du long délai entre le début des chantiers et les premiers versements d'EDF).

**Pour cela, nous sollicitons tous les actionnaires pour un dépôt en Compte Courant d'Associés (un CCA correspond à un prêt consenti à la société par un actionnaire). Nos besoins seront de 30 000 € à partir de l'automne 2025.**

Les apports en CCA pourront se faire pour une durée variable, **de 1 ou 2 années**. Ils seront remboursés en totalité au bout de la durée choisie et seront **rémunérés à 2,5 %**.

Merci à celles et ceux qui pourront participer à cette opération de bien vouloir répondre au **sondage** en cliquant sur le lien ci-dessous, ou **envoyer un message** indiquant votre volonté de participation (adresse messagerie en bas de page)

[Sondage participation au Compte Courant d'Associés](#)



**Deuxième objectif, augmenter notre capital**

Augmentation nécessaire en complément d'un nouvel emprunt : **nous avons besoin de 20 000 €** sous la forme de **souscription d'actions supplémentaires**.

Si chacune et chacun d'entre nous participent à cette **campagne de souscription**, c'est seulement 150 € qu'il nous faut individuellement « apporter », en trouvant un ou plusieurs **nouveaux souscripteurs** dans notre entourage ou en reprenant nous-mêmes des actions.



En pratique, vous pouvez télécharger un bulletin de souscription en cliquant ici [bulletin de souscription](#) ou nous le demander par e-mail [rance-emeraude@centralesvillageoises.fr](mailto:rance-emeraude@centralesvillageoises.fr).



### Troisième objectif, poursuivre le renforcement de l'équipe de bénévoles.

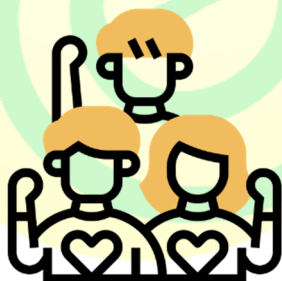
Chacun(e) peut œuvrer à sa façon, en fonction de ses **envies**, de sa **disponibilité**, de son **rythme**, ... Nous avons tous des **compétences** différentes et c'est l'addition de nos compétences qui fait notre **force** !

Il est bien entendu que **l'investissement** de chaque bénévole peut être différent, variable au cours du temps, modulable, ... On **ne demande pas d'engagement** de temps ou de durée et chaque bénévole est libre de son organisation. Notre fonctionnement repose sur la confiance mutuelle et la **bienveillance**.



Dans l'immédiat nous avons besoin de personnes pour trouver des consommateurs pour notre boucle **d'Auto Consommation Collective**. Nous allons **tenir des stands** sur les marchés des communes concernées, ainsi que des permanences, afin d'expliquer le projet et faire **signer les contrats**.

Ces **actions** sont ponctuelles mais **très importantes** pour **lancer l'opération**. Pas besoin de compétence particulière, c'est à la portée de tous et nous assurons la formation nécessaire : Merci de nous contacter par mail si vous êtes partants [rance-emeraude@centralesvillageoises.fr](mailto:rance-emeraude@centralesvillageoises.fr) !



**Votre enthousiasme et votre engagement sont essentiels pour notre réussite collective. Ensemble, nous irons plus vite, plus loin et plus fort !**

Retrouvez nous sur **facebook**

