





Pourquoi (s')investir dans le projet ?

-  Pour participer à un **projet de territoire**, favorisant les retombées économiques locales.
-  Pour **donner du sens** à votre épargne.
-  Pour **développer des énergies renouvelables**, locales et non émettrices de gaz à effet de serre.
-  Pour **créer du lien social** entre les citoyens du territoire, mais également les collectivités et les entreprises locales.

Comment (s')investir dans le projet



Devenez actionnaire

Devenez actionnaire de la société ! Votre prise de participation vous octroiera un droit de vote et permettra à la société de détenir des fonds propres lui permettant de financer son projet !



Proposez votre toit

Vous avez une grande toiture bien orientée ? Prenez contact avec nous ! Nous nous occuperons de toutes les démarches pour l'équiper de panneaux photovoltaïques.



Rejoignez-nous !

Quelles que soient vos compétences et vos disponibilités, rejoignez l'équipe de bénévoles pour faire avancer le projet !



Suggérez-nous de nouveaux projets

Vous avez une idée pour participer à la transition énergétique sur votre territoire ? Venez nous en parler !

En savoir plus

Rendez-vous sur notre site rance-emmaude.centralesvillageoises.fr pour en savoir plus sur notre projet et suivre nos actualités !

Contactez-nous par mail à rance-emmaude@centralesvillageoises.fr

ou par téléphone au **07 49 31 28 48**



Centrales Villageoises
RANCE ÉMERAUDE

RCS 904 926 672

Ne me jetez pas, faites-moi connaître à une autre personne ! Merci

Projets solaires citoyens

Agissons ensemble pour la transition énergétique de notre territoire



Qui sommes-nous ?

Centrales Villageoises Rance Émeraude (CVRE) est une société citoyenne portant des projets collectifs de production locale d'énergie renouvelable.

Créée à l'initiative de l'association Émeraude Transition Énergétique, elle associe les citoyens, les collectivités et les entreprises du territoire au sein d'une structure à gouvernance coopérative.



1 personne =



1 voix !



Notre projet

Pour quoi ?

Notre objectif est de développer **les énergies renouvelables** sur notre territoire.

Avec qui et pour qui ?

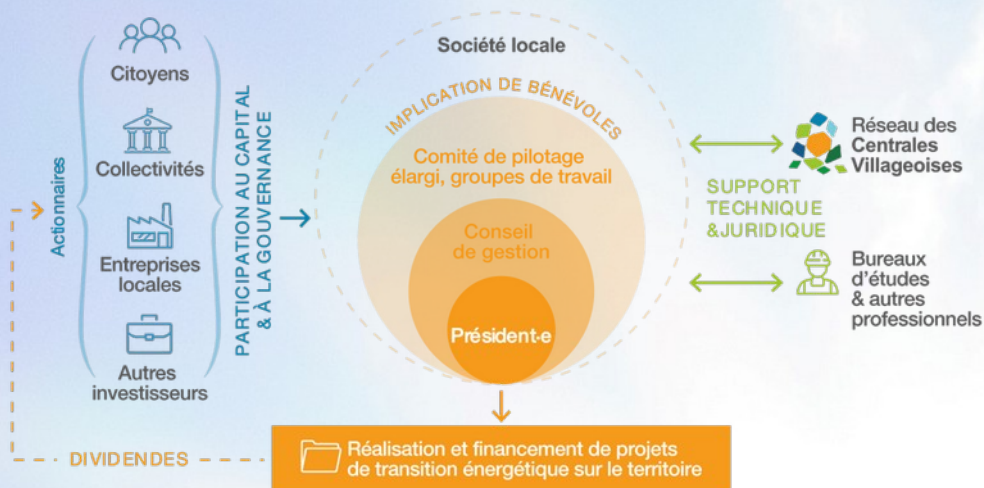
Avec **Centrales Villageoises Rance-Emeraude**, chacun peut être **acteur du projet** ! La gouvernance de la société est coopérative et à majorité citoyenne. La société travaille de concert avec les acteurs locaux pour contribuer à atteindre les objectifs énergétiques du territoire.

Les bénéfices issus de la vente d'énergie seront réinvestis dans des nouveaux projets et permettront la rémunération des actions.

Comment ?

Pour commencer, nous allons équiper des toitures avec des **panneaux photovoltaïques**. Pour mener à bien cette première tranche de projet, nous sommes organisés en 3 groupes de travail : technique et projets, juridique et communication.

Notre fonctionnement



Le modèle des Centrales Villageoises



Le modèle des Centrales Villageoises est porté par une charte qui repose sur 4 piliers :



Approche territoriale : implication au sein d'un bassin de vie commun, en cohérence avec les objectifs climat du territoire et avec le soutien des collectivités territoriales.



Gouvernance citoyenne partagée : implication forte des citoyens dans l'actionnariat et gouvernance de type coopérative.



Retombées économiques locales : les projets recherchent une viabilité économique modérée mais pérenne, profitant aux habitants, aux entreprises locales et aux collectivités



Démarche de qualité : accompagnement professionnel aux étapes clés du projet.

Un réseau d'échange de compétences

Le réseau des Centrales Villageoises est organisé autour d'une association nationale. L'association **anime le réseau et apporte un support** aux Centrales Villageoises grâce à **une boîte à outils complète**.

Les nombreux échanges entre les collectifs permettent de **partager l'expérience et les compétences accumulées**.

L'Association des Centrales Villageoises **représente le modèle au niveau national** et est membre d' **Énergie Partagée**.

Le réseau des Centrales Villageoises en chiffres (2021)



57

TERRITOIRES
ENGAGÉS



7

RÉGIONS



1

ASSOCIATION
NATIONALE



5 300

ACTIONNAIRES



+ 11 M€

INVESTISSEMENT